

ВИТЯГ

з Державного земельного кадастру про земельну ділянку

Номер витягу НВ-0702045142016
 Дата формування 13.04.2016
 Надано на заяву (запит) Маяківський НВК "Загальноосвітня школа-інтернат I-III ступенів-
 лінгвістичний ліцей"
 13.04.2016, ЗВ-0702131752016

Дані, за якими здійснювався пошук інформації у Державному земельному кадастрі

Кадастровий номер 0722883700:01:001:6391
 земельної ділянки

Загальні відомості про земельну ділянку

Кадастровий номер 0722883700:01:001:6391
 Місце розташування Волинська область, Луцький район, с. Маяки
 (адміністративно-територіальна одиниця)
 Цільове призначення: для обслуговування будинку школи-інтернату, господарських будівель і споруд
 Категорія земель Землі житлової та громадської забудови
 Вид використання В.03.02
 земельної ділянки
 Форма власності Комунальна власність
 Площа земельної 2.1407
 ділянки, гектарів

Відомості про державну реєстрацію земельної ділянки

Інформація про документацию із землеустрою, на підставі якої здійснена державна реєстрація земельної ділянки Технічна документація із землеустрою щодо встановлення (відновлення) меж земельної ділянки в натурі (на місцевості), 22.05.2014; Мороз Антоніна Федорівна, Мороз А. Ф.
 Орган, який зареєстрував земельну ділянку Управління Держгеокадастру у Луцькому районі Волинської області
 Дата державної реєстрації земельної ділянки 29.10.2015

Відомості про право власності / право постійного користування

Вид права Право постійного користування земельною ділянкою
Інформація про власників (користувачів) земельної ділянки
Найменування Маяківський НВК "Загальноосвітня школа-інтернат I-III ступенів-лінгвістичний ліцей"
Реквізити документа, що посвідчує особу
Податковий номер 21735102
Місцезнаходження 804, 45630, Волинська область, Луцький район, с. Маяки, вул. 17 вересня, 72
Документ, який є підставою для виникнення права Рішення органу місцевого самоврядування рішення Маяківської сільської ради Маяківська сільська рада 06.05.2003 7/15
Документ, що посвідчує право Державний акт від 12.10.2004 ВЛ 000016

Відомості про обмеження у використанні земельної ділянки

Відомості про обмеження у використанні земельної ділянки, встановлені Порядком ведення Державного земельного кадастру, затвердженого Постановою Кабінету міністрів України від 17.10.2012 №1051, не зареєстровані.

Відомості про особу, яка уповноважена надавати відомості з Державного земельного кадастру (нотаріуса) відповідно до закону, що надала витяг з Державного земельного кадастру про земельну ділянку

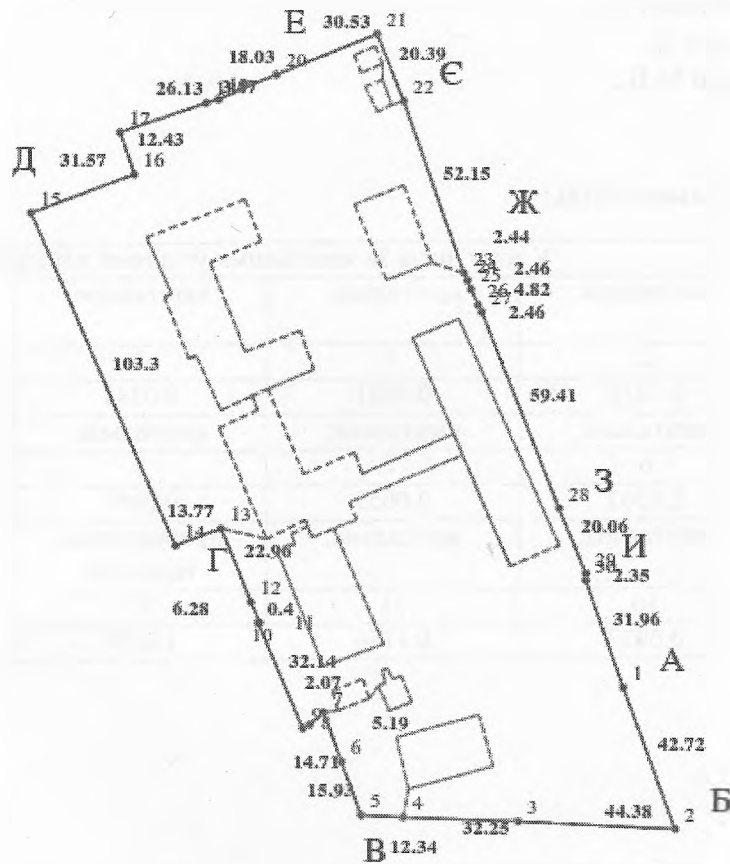
Витяг підготував та надав І. А. Волошина, Управління Держгеокадастру у Луцькому районі Волинської області

Підпис:



Кадастровий план земельної ділянки

Кадастровий номер земельної ділянки 0722883700:01:001:6391



Масштаб 1: 2000

Опис меж:

Умовні позначення:

Від А до Б Козачук Ю.М.;

Від Б до В Землі загального користування
(дорога);

Від В до Г землі сільської ради;

Від Г до Д Землі загального користування
(дорога);

Від Д до Е Землі об'єднання підприємств
громадського харчування;

Від Е до Є Тернового Ю.І.;

Від Є до Ж Кабашко В.П.;

Від Ж до З Дзиблук Г.С.;

Від З до И Петрук Л.;

Від И до А Зозулі М.В.;

Експлікація земельних угідь:

Усього земель, гектарів	У тому числі за земельними угіддями, гектарів:			
	капітальна;	капітальна;	капітальна;	капітальна;
1	2	3	4	5
Площа земельної ділянки, гектарів 2.1407	0.1038	0.1021	0.0341	0.0648
	капітальна;	капітальна;	капітальна;	капітальна;
	6	7	8	9
	0.0362	0.0055	0.0061	0.0037
	капітальна;	капітальна;	прибудинкова територія	
	10	11	12	
0.0037	0.1156	1.6650		

Відомості про особу, яка склала кадастровий план земельної ділянки

Прізвище та ініціали особи, яка склала кадастровий план земельної ділянки	Волошина І. А.
Підпис особи, яка склала кадастровий план земельної ділянки	